



幼兒身心發展  
第二講  
學理基礎(1)

By

Mei-Yao Huang, PH.D.

---

---

---

---

---

---

---

---

今日課程內容

- 紙筆測驗
- 影片欣賞:班傑明的奇幻旅程
- 從精神分析理論談學齡前兒童身心發展



---

---

---

---

---

---

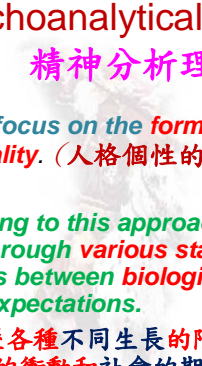
---

---

Psychoanalytical Theories

精神分析理論

- ◆ *Beliefs focus on the formation of personality.* (人格個性的形成)
- ◆ *According to this approach, children move through various stages, confronting conflicts between biological drives and social expectations.*  
(孩子經歷各種不同生長的階段，面對生物的本能性的衝動和社會的期待之間的衝突)



---

---

---

---

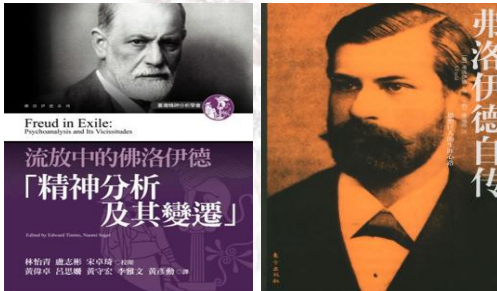
---

---

---

---

## 佛洛伊德 (Freud) 精神分析論 1856-1939



### 精神分析的前提

- ▶ 動機決定，行為的產生是內在的心理歷程運作的結果，這些運作是無法察覺的，但可透過臨床的觀察研究得知。
- ▶ 人是一個能量系統(energy system)，具有生(libido; 慾力；由「性的本能」而來之能量)與死(death instinct)的本能，個體的行為便是花掉能量的過程，能量無法宣洩或累積太多會讓個體感到不適。

### Psychosexual Theory (心理性慾發展論)

- ◆ Was based on his therapy with troubled adults.
- ◆ He emphasized that a child's personality is formed by the ways which his parents managed his sexual and aggressive drives.

他強調孩子個性的發展是經由  
父母所灌輸他/她性別上的概念及死亡本能/  
攻擊驅動力

# 性別真能改??

## Sissy Boy Experimental



### Psychosexual Theory con' t (心理性慾發展論，續)

- **6歲前**的生活衝突經驗決定人格發展基本型態
- 人格發展論兩大特點：
  - ✓ 肯定潛意識(unconscious)對行為的影響
  - ✓ 重視性衝動(sexual impulses)對人格發展的作用

### Psychosexual Theory con' t (心理性慾發展論，續)

潛意識(unconscious)是個人意識界不能覺識的心理境界。

#### ■ 探索潛意識的心理分析方法：

- 自由聯想(free association)是讓患者輕鬆地仰臥在沙發上，自由自在地說出任何進入意識界的人、事、物
- 夢的分析(dream analysis)則是試圖從個人所回憶的夢去推論他所欲滿足的潛在欲望

## 意識、下意識與潛意識

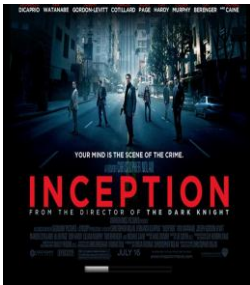
**意識**—是個人心裡完全覺知自己的所思所為的狀態；只佔心靈總體的一小部分。

**下意識**—前意識行為者在行為的當時在其心理不能覺知自己的所作所為，但於事後不必經由專業人員的協助而能回憶起來的狀態。

**潛意識**—潛意識儲存了個人所有的經驗、記憶，以及被壓抑的需求和動機。它無法直接觀察，但可由夢、催眠、等得知有關潛意識的線索。(全面啟動)

## 電影代表作

全面啟動



羊男的迷宮



## Psychosexual Theory con' t (心理性慾發展論，續)

- 人格發展是個體以不同身體部位來滿足其「性」衝動的歷程
- 各時期中的性衝動若能獲得適當滿足，才能發展出健全的人格；否則導致各種不合理的人格

## 心理測驗

Q1 像祈禱一般，將雙手交握起來

請記錄你是：

左手拇指被押在右手拇指下的

右手拇指被押在左手拇指下的

---

---

---

---

---

---

---

---

## 心理測驗

Q2、將你的雙手交叉環在胸前

(請揣摩一下“我生氣了喔”的感覺)

請記錄你是：

右手臂壓住左手臂的

左手臂壓住右手臂的

---

---

---

---

---

---

---

---

## 測人格特質

---

---

---

---

---

---

---

---

## 何謂人格



### ◆Personality?

◆**定義**:指的是存在於個體之內的一套有組織、有結構的**持久性心理傾向與特徵**。

◆此種傾向與特徵與外在環境互動而決定個人的**思考、慾望、情緒和行為**等。

### 人格的結構觀

#### (一) 本我

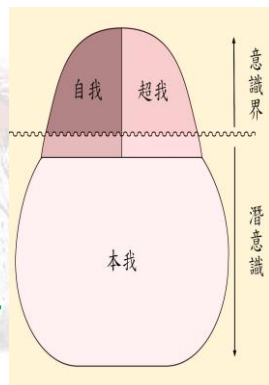
與生俱來，尋求生存滿足的本能性的衝動，以尋求性慾滿足最強，亦稱為慾力。

#### (二) 自我

出生後經學習而獲得，在現實環境中尋求個體需求的滿足。

#### (三) 超我

在社會化過程中被塑造而成的，具有管制或壓抑本我衝動而使之合於社會規範的功能。

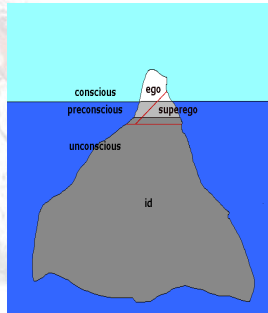


## 人格的結構論

| 結構           | 來源                    | 特性  |
|--------------|-----------------------|---|
| 本我(id)       | 天生、本能、衝動的慾力(libido)   | <ul style="list-style-type: none"> <li>是人生綿延不息的動力</li> <li>依照「唯樂原則」行事</li> </ul>                              |
| 超我(superego) | 後天經由內在化而習得的社會習俗、道德、理想 | <ul style="list-style-type: none"> <li>遵循自我理想(ego-ideal)與良知(conscience)</li> </ul>                            |
| 自我(ego)      | 意識                    | <ul style="list-style-type: none"> <li>調和本我與超我之間的衝突</li> <li>遵循現實原則(reality principle)兼顧社會習俗與道德的規範</li> </ul> |

## 人格動力

- ◆三個我之間因彼此互動（衝突或調和）而產生的一種內在動力。



## 焦慮與防衛機制

- 現實情況下，許多本我與超我的衝突令自我感到**焦慮**不安，而產生內在衝突與緊張。
- 個人為了要消除本我與超我間除衝突所帶來的**焦慮**，便產生**防衛機制**(defense mechanisms)。

表 11-2 常見的防衛機轉

|      |   |
|------|---|
| 潛抑   | 將引起焦慮的慾念或不能忍受的記憶從意識排除，進入潛意識中<br>例如，不記得創傷經驗                    |
| 替代   | 把潛抑的感覺導向一個較不危險的對象身上<br>例如，過度依戀父親的女人，和一個年齡與父親相當的人結婚            |
| 投射   | 將個人不承認的感覺或衝動歸因於他人<br>例如，有外遇的丈夫，指責自己的妻子不夠體貼                    |
| 反向作用 | 完全顛倒自己的感受，並用相反行為表現出來<br>例如，一個憎恨孩子的母親，潛意識地以溺愛來轉換自己的恨意          |
| 否認   | 拒絕承認不愉快的現實<br>例如，親人死亡卻不承認，而拒絕為親人辦喪事                           |
| 理智化  | 將壓力情境視為需要分析的抽象問題而隔絕伴隨該情境的焦慮<br>例如，等待處決的囚犯，聲聲自說：「他們要殺死我，就是這樣。」 |
| 抵消   | 藉著從事某種彌補行為來解除先前行為所帶來的焦慮<br>例如，早上和太太吵架，下班時送束鮮花給太太              |
| 合理化  | 給予行為一個看似合乎邏輯的解釋，以避免不舒服的感受<br>例如，考試作弊卻說因為這門課沒有研讀的價值            |
| 退化   | 退回到發展早期較不成熟的行為反應<br>如，剛入學的小孩出現尿床行為                            |
| 昇華   | 將不被接受的需求轉換成可接受的活動<br>例如，將攻擊性轉化為運動競賽                           |

# 電影代表作



---

---

---

---

---

---

---

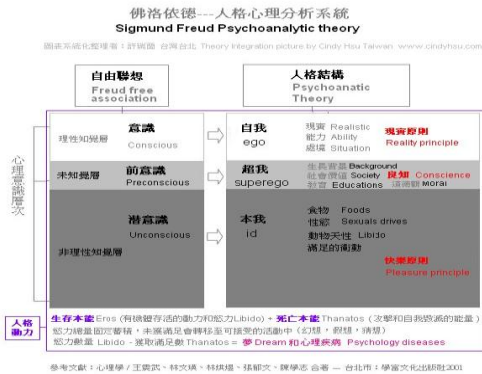
---

---

---

---

---



---

---

---

---

---

---

---

---

---

---

---

---

# 人格發展階段

- (一) 口腔期
- (二) 肛門期
- (三) 性器期
- (四) 潛伏期
- (五) 兩性期

---

---

---

---

---

---

---

---

---

---

---

---



## 佛洛伊德的人格發展階段

| 階段  | 年齡   | 衝動   | 良好發展結果                 | 未良好發展結果        |
|-----|------|--|------------------------|----------------|
| 口腔期 | 0-1  | 咬嚼吞嚥等口腔活動  | 形成基本人際信賴感              | 過度依賴、退縮、不信任等性格 |
| 肛門期 | 1-3  | 肛門排便快感   | 與照顧者互動，形成自我節制的性格       | 頑固、吝嗇、冷漠、衝動等性格 |
| 性器期 | 3-6  | 性器官  | 對異性父母的模仿與認同歷程而逐漸形成性別概念 | 性別認同上的偏差       |
| 潛伏期 | 6-11 | 先前口腔期、肛門期、性器期所經驗的不安、嫉妒、恐懼等全被壓抑到潛意識裡；並對學校裡的物質與社會環境開始注意、感到引起興趣 |                        |                |
| 生殖期 | 青春開始 | 對異性感到興趣  | 進入兩性交往的階段              | 形成兩性關係上的困難     |

## 小結

(一) 其人格發展理論在建構上，以病患的幼年生活史為基礎，並不全然適當推論解釋一般人或兒童期以後的成年人。

(二) 將慾力視為促動人格發展的內在動力，此種泛性論的看法，對人性的解釋有欠周到。